

185 000 €

64 m²

5 pièces

Pontarlier

Chaudière récente (2016) 1 appart par niveau
Grande cave en sous sol



Pièce de vie

Coup de cœur

Type d'appartement	T3
Surface	64.00 m ²
Pièces	5
Chambres	2
Salle d'eau	1
WC	1
Étage	1
État général	En excellent état
Chauffage	Fioul
Cuisine	Aménagée et équipée
Ouvertures	PVC, Double vitrage
Ascenseur	Non
Cave	Oui
Taxe foncière	700 €/an
Charges	65 € /mois

Référence VA490, Mandat N°457 PONTARLIER, rue du Magasin dans une petite copropriété de 3 logements.

Au 1er étage, lumineux et chaleureux F3 traversant entièrement remis au Goût du jour.

Il se compose d'une entrée, une cuisine ouvrant sur le salon/séjour, une salle d'eau avec wc, 2 chambres

LES PLUS :

- Une Loggia fermée
- Un balcon
- Une cave en sous sol
- Buanderie sur le palier

Chauffage fuel indexé (chaaudière récente de 2016)

Charges 65€/mois

Loi carrez 63.95m²

Taxe foncière : 700€

Le DPE date d'avant les travaux (nouveau dpe en cours)

Mandat N° 457. Honoraires à la charge du vendeur. Dans une copropriété de 6 lots. Quote-part moyenne du budget prévisionnel 750 €/an. Aucune procédure n'est en cours. Classe énergie F, Classe climat F. Logement à consommation énergétique excessive. La loi impose que le niveau de performance énergétique (DPE) du bien immobilier, actuellement de classe F, soit compris, à compter du 1er janvier 2028, entre la classe A et la classe E. Ce bien vous est proposé par un agent commercial. Nos honoraires :

https://files.netty.immo/file/presentimmo/264/ChmPU/grille_tari_faire_2.docx

Niveau :

- Balcon de 4.30 m² : m²
- cave en sous-sol : m²
- Buanderie : 1.20 m²

Description des pièces

- Salle d'eau - WC : 3.66 m²
- Loggia semi ouverte sur cuisine/séjour : 6.76 m²
- Chambre2 : 9.18 m²
- Chambre1 : 13.52 m²
- Pièce de vie cuisine équipée repas détente : 26 m²

Description des annexes

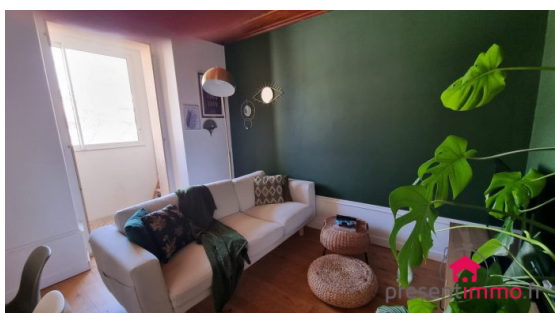
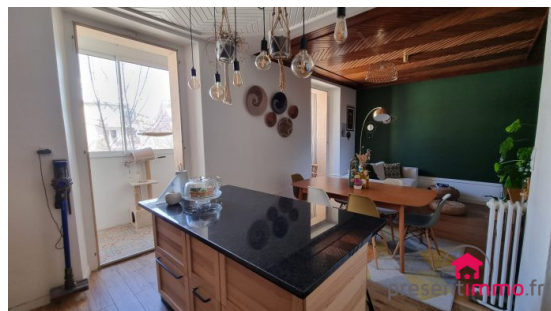
- CAVE : m²

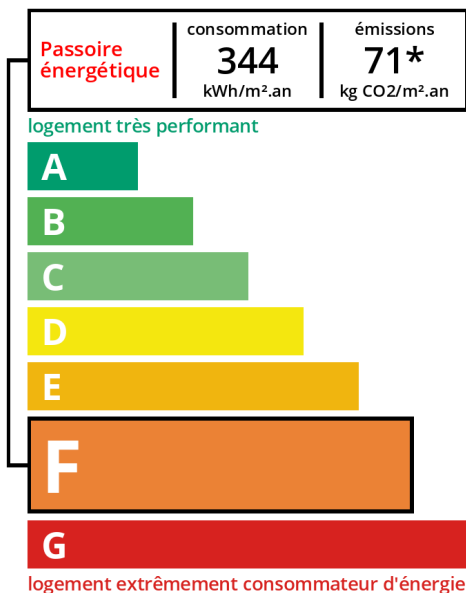


Presentimmo
3 rue de la Gare
25300 Pontarlier
09 75 63 45 30

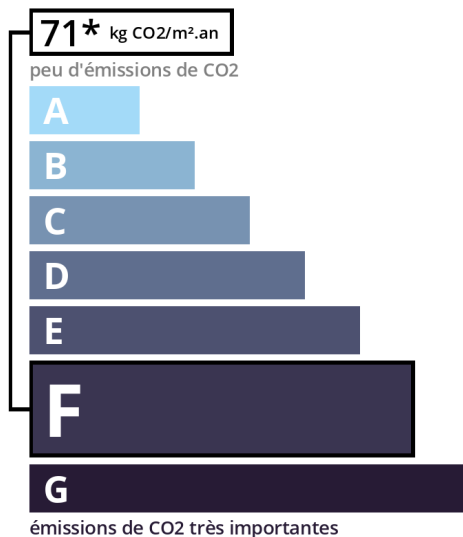


Isabelle AMIOTTE-SUCHET
isabelle@presentimmo.fr
Agent commercial (Entreprise individuelle)
RSAC 405385717
RCP SAA
06 23 84 31 87





*** Dont émissions de gaz à effet de serre**



EURL au capital de 5000 € • 3 rue de la Gare 25300 Pontarlier • Téléphone 0975634530 • SIRET 533 421 616 00012 • TVA FR85533421616 • Carte pro 25012015000001915 délivrée par CCI Doubs 46 av Villarceau 25000 Besançon • avec maniement de fonds Caisse de garantie 105708080 auprès de SOCAF 26 avenue de Suffren 75015 Paris 75015 Paris d'un montant de 120 000 € • RCP 10 5708080 auprès de SAA 26, av. Suffren 75015 Paris

Document non contractuel